

南アルプス広域MAP 南アルプス北部

車両通行規制区間

- ① 山梨県南アルプス線(芦安〜河原〜北沢峠)
 - ② 山梨県南アルプス公園線(奈良田〜河原)
- ともに許可車両以外、通年通行不可。マイカーの場合は芦安か奈良田、仙流荘に駐車し、送迎バスまたはタクシーを利用。規制区間利用者は南アルプスマイカー規制協会の協賛として1回の通行で1人200円(小学生以下は無料)を支払う。

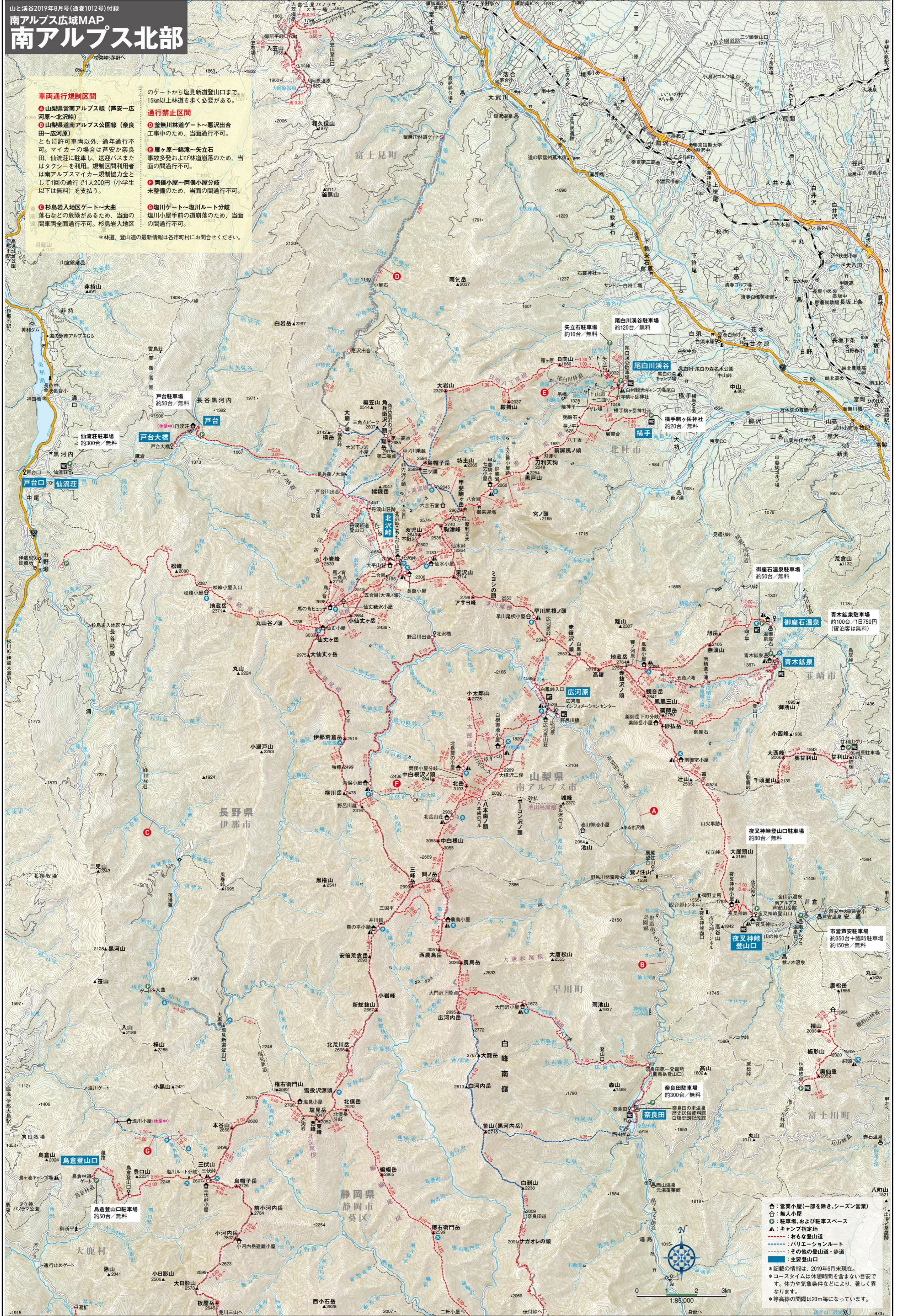
- ③ 杉島岩入地区ゲート〜大曲
- 落石などの危険があるため、当面の間車両全面通行不可。杉島岩入地区

のゲートから塩見新道登山口まで、15km以上林道を歩く必要がある。

通行禁止区間

- ④ 釜無川林道ゲート〜悪沢出合
 - ⑤ 雁ヶ原〜錦滝〜矢立石
 - ⑥ 両保小屋〜両保小屋分岐
 - ⑦ 塩川ゲート〜塩川ルート分岐
- 釜無川林道ゲート〜悪沢出合 工事のため、当面通行不可。
- 雁ヶ原〜錦滝〜矢立石 事故多発および林道崩落のため、当面の間通行不可。
- 両保小屋〜両保小屋分岐 未整備のため、当面の間通行不可。
- 塩川ゲート〜塩川ルート分岐 塩川小屋手前の道崩落のため、当面の間通行不可。

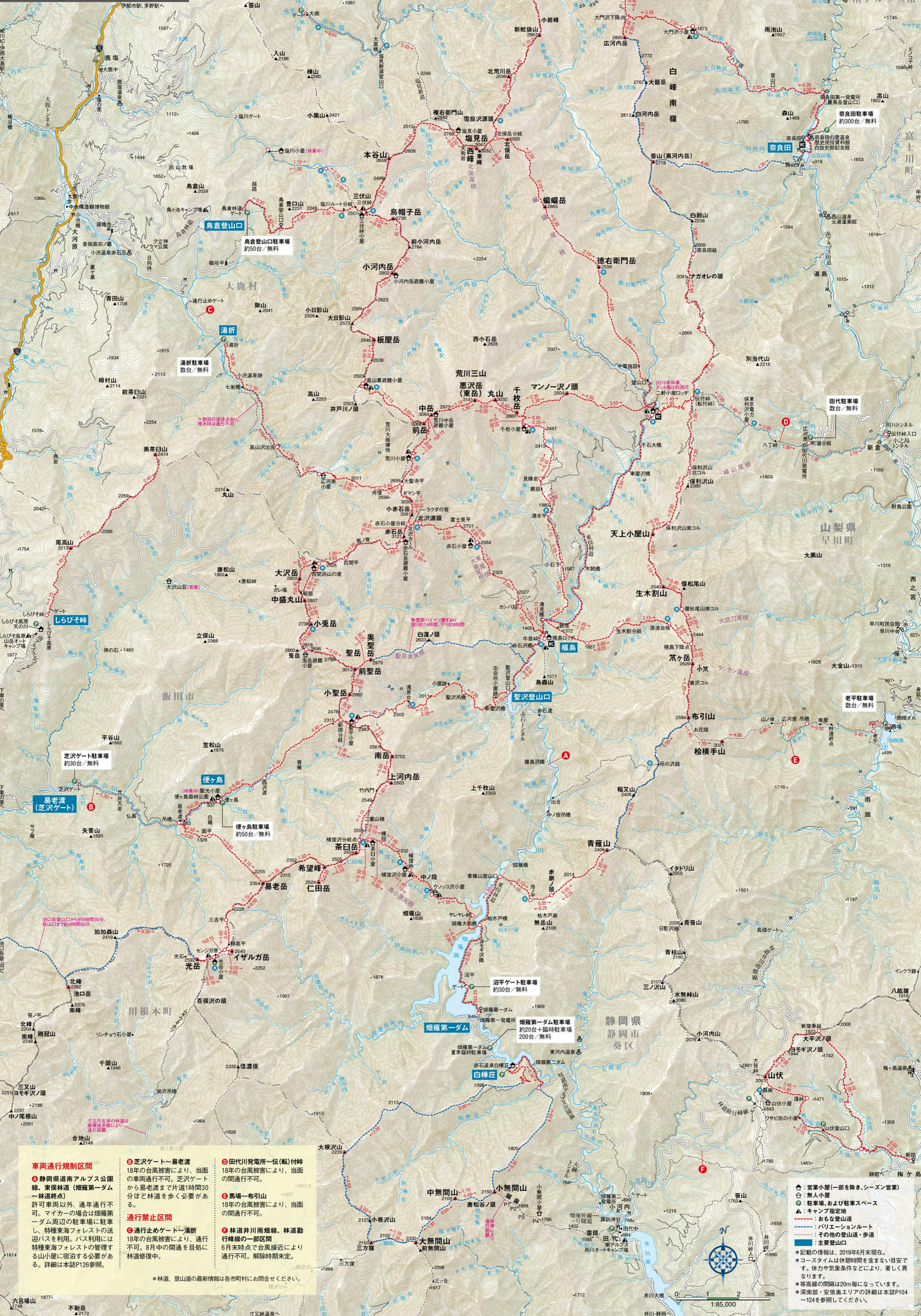
*林道、登山道の最新情報は各市町村にお問合せください。



- △: 営業小屋(一部を除き、シーズン営業)
 - : 無人小屋
 - : 駐車場、および駐車スペース
 - ▲: おもな登山道
 - : パリエーションルート
 - : その他の登山道・歩道
 - : 主要登山口
- *記載の情報は、2019年6月末現在。
*コースタイムは休憩時間を含み、目安です。体力や気象条件などににより、著しく異なります。
*等高線の間隔は20m毎になっています。



1:85,000



車両通行規制区間

● 静岡県南アルプス公園線・東保林道(畑薙第一ダム～林道終点)
許可車両以外、通年通行不可。マイカーの場合は畑薙第一ダム周辺の駐車場に駐車し、特種東海フォレストの送迎バスを利用。バス利用には特種東海フォレストの管理する山小屋に宿泊する必要がある。詳細は本誌P126参照。

● 芝沢ゲート～易老渡
18年の台風被害により、当面の車両通行不可。芝沢ゲートから易老渡まで片道1時間30分ほど林道を歩く必要がある。

● 馬場～布引山
18年の台風被害により、当面の間通行不可。

通行禁止区間

● 通行止めゲート～湯折
18年の台風被害により、通行不可。8月中の開通を目前に林道修復中。

● 林道井川南畑線、林道動行峰線の一部区間
6月末時点で台風接近により通行不可。解除時期未定。

* 林道、登山道の最新情報は各市町村にお問合せください。

● 営業小屋(一部を除き、シーズン営業)
○ 無人小屋
● 駐車場、および駐車スペース
● キャンプ指定地
● おもな登山道
● パリエーションルート
● その他の登山道・歩道
● 主要登山口

* 記載の情報は、2019年6月末現在。
* コースタイムは休憩時間を含み目安です。体力や気象条件などにより、著しく異なります。
* 等高線の間隔は20m毎になっています。
* 深南部・安倍奥エリアの詳細は本誌P104～124を参照してください。

● 田代川発電所～(転)付峠
18年の台風被害により、当面の間通行不可。

● 沼平ゲート駐車場
約30台/無料

● 白樺荘
約20台/臨時駐車場
200台/無料

● 沼平ゲート駐車場
約30台/無料

● 白樺荘
約20台/臨時駐車場
200台/無料

● 田代川発電所～(転)付峠
18年の台風被害により、当面の間通行不可。

● 沼平ゲート駐車場
約30台/無料

● 白樺荘
約20台/臨時駐車場
200台/無料

● 沼平ゲート駐車場
約30台/無料

● 白樺荘
約20台/臨時駐車場
200台/無料

● 田代川発電所～(転)付峠
18年の台風被害により、当面の間通行不可。

● 沼平ゲート駐車場
約30台/無料

● 白樺荘
約20台/臨時駐車場
200台/無料

● 沼平ゲート駐車場
約30台/無料

● 白樺荘
約20台/臨時駐車場
200台/無料

● 田代川発電所～(転)付峠
18年の台風被害により、当面の間通行不可。

● 沼平ゲート駐車場
約30台/無料

● 白樺荘
約20台/臨時駐車場
200台/無料

● 沼平ゲート駐車場
約30台/無料

● 白樺荘
約20台/臨時駐車場
200台/無料

● 田代川発電所～(転)付峠
18年の台風被害により、当面の間通行不可。

● 沼平ゲート駐車場
約30台/無料

● 白樺荘
約20台/臨時駐車場
200台/無料

● 沼平ゲート駐車場
約30台/無料

● 白樺荘
約20台/臨時駐車場
200台/無料

● 田代川発電所～(転)付峠
18年の台風被害により、当面の間通行不可。

● 沼平ゲート駐車場
約30台/無料

● 白樺荘
約20台/臨時駐車場
200台/無料

● 沼平ゲート駐車場
約30台/無料

● 白樺荘
約20台/臨時駐車場
200台/無料

この地図の作成に当たっては、国土院の承認を得て、同院発行の数値地図(国土基本情報)電子国土基本図(地図情報、数値地図(国土基本情報)電子国土基本図(地名情報)及び数値地図(国土基本情報)基盤地図情報(数値標高モデル)を使用した。(承認番号 令電第 第265号)

マップ製作(株)千代田